



# 玄関ドアの補修・剥離&再塗装

塗装剥離後に再塗装 メンテナンス中は**仮ドア**で安心安全！

木製

〒270-2241 千葉県松戸市松戸新田129-1  
ハリマ産業株式会社

お問い合わせ先 047-368-2511

大切にしてきたわが家の顔「**玄関ドア**」

**補修&再塗装**で100年遺せるドアへ



Before

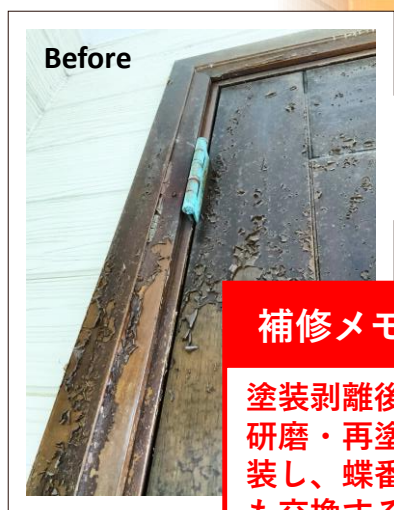
After



Before

補修メモ

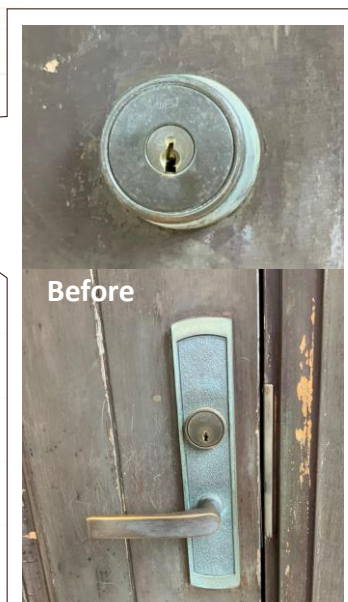
枠もドアと同様に塗装剥離後に再塗装



Before

補修メモ

塗装剥離後、研磨・再塗装し、蝶番も交換する



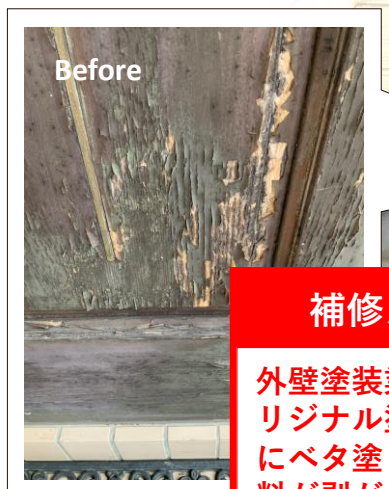
Before

補修メモ

ドアハンドルを最新のものに交換。不要な加工穴を塞ぎ、新たなカギを取り付ける

Grade up!!

ドアハンドルをユニバーサルデザインに変更しました！



Before

補修メモ

外壁塗装業者がオリジナル塗装の上にベタ塗りの塗料が剥がれてきている。剥離後、研磨、再塗装。

輝きを取り戻しただけでなく、

**使い勝手・セキュリティもグレードアップ！**

きちんとメンテナンスで「価値あるドア」へ！

# 補修・剥離&再塗装の流れ

## 1.【補修前】状態確認と建具引取



ご自宅にお伺いし、玄関ドアと枠の状態を確認させていただきます。金物の交換など、必要事項のヒアリングが済みましたら仮ドア製作のための採寸をさせていただきます。

現状確認、及び採寸

## 2.【補修前】仮ドア設置



ドアのメンテナンス中は「鍵付きの仮ドア」を設置いたしますので、安心して生活して頂けます。

玄関ドアお預かり～仮ドア設置  
約2時間で済みます

## 3. 枠の再塗装、及び補修後のドアの設置



再びご自宅にお伺いし、ドアの「枠」の再塗装を行います。枠もドアと同様に塗装剥離を行い、表面を整えてから再塗装を行います。

枠の塗装（ドア補修中）

## 補修① 塗装剥離・研磨



工場にて玄関ドアの「塗装剥離」を行い、表面を研磨します。  
研磨せずにそのまま上塗りをしてしまうと、仕上がりが悪いだけでなく、木自体も傷めてしまい長持ちしなくなってしまいます。

木目を意識した丁寧な塗装で、新築当時の輝きを取り戻せます。長年お使い頂けるよう心を込めて作業させていただきます。

## 補修② 補修（埋木）



塗装剥離・研磨の後、ドアの補修を行います。今回は金物交換を行いますので、これまで付いていたドアハンドルや鍵の加工穴の中で不要になる穴を塞ぎます。この作業は美観の維持だけでなく、不要に空いた穴から木の腐食が進むのを防ぎます。補修完了後、新しい金物用の穴加工を行い、最後に再塗装をして工場作業完了です。

## 現場で仕上げ

メンテナンスが済んだ玄関ドアの取り付け工事をさせていただきます。ドアハンドルや蝶番は現場での取り付け作業となる場合がございますが、概ね3時間程度の作業となります。その間、ご在宅をお願い致します。